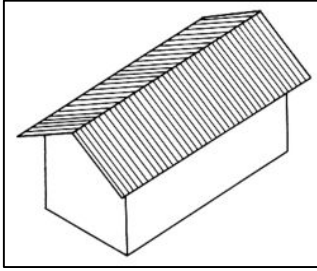


《屋根の形状 及び 屋根材》

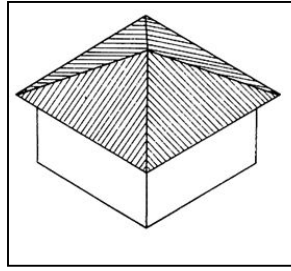
図面の無い方は下記を参考に、資料に同封している「屋根情報シート」にご記入返送して下さい。

1) 屋根の形

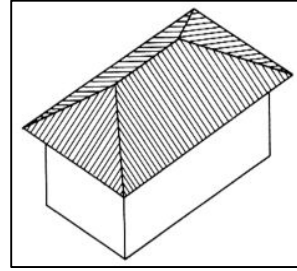
切妻屋根



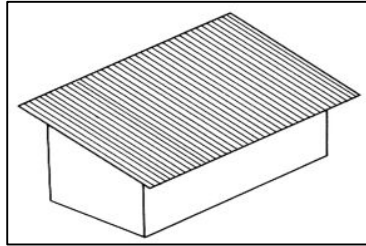
方行屋根



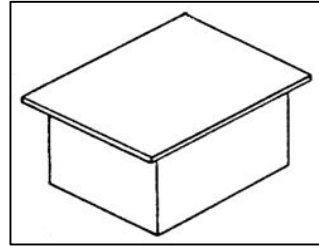
寄棟屋根



片流れ



陸屋根



2) 屋根の材質



カラーベスト (スレート・コロニアル/最も多い屋根材です)



金属板瓦棒



金属横葺 (金属平葺/一見カラーベストと似ている場合があります)



和瓦



洋瓦



平板瓦 (殆ど平らな瓦もあります)



シリコン防水 (シート防水・ウレタン防水など)



金属折半