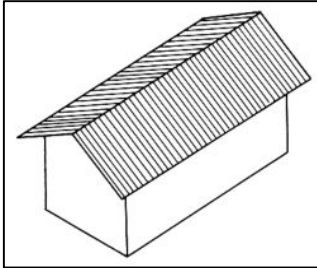


《屋根の形状 及び 屋根材》

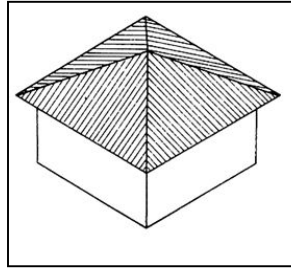
図面の無い方は下記を参考に、資料に同封している「屋根情報シート」にご記入返送して下さい。

1) 屋根の形

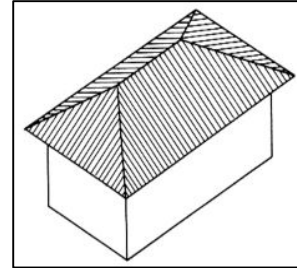
切妻屋根



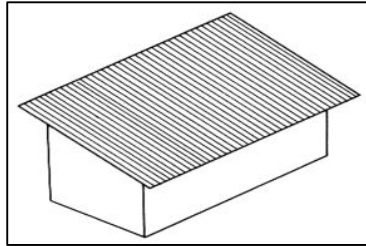
方行屋根



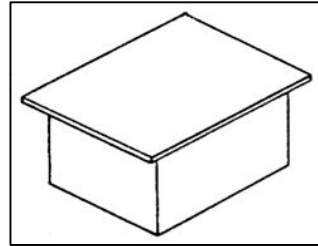
寄棟屋根



片流れ



陸屋根



2) 屋根の材質



カラーベスト (スレート・コロンアル)最も多い屋根材です)



金属板瓦棒



金属横葺 (金属平葺/一見カラーベストと似ている場合があります)



和瓦



洋瓦



平板瓦 (殆ど平らな瓦もあります)



シリコン防水 (シート防水・ウレタン防水など)



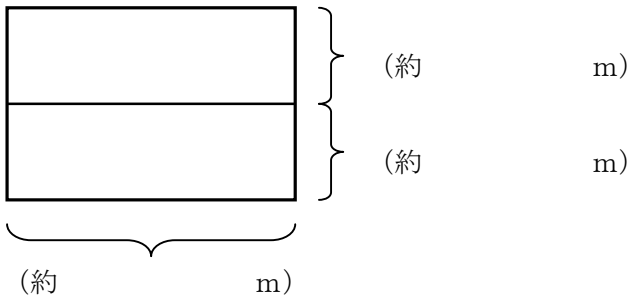
金属折半

屋根情報シート

図面をお持ちでない方は必ずご記入下さい。

① 屋根形状

A. 切妻屋根

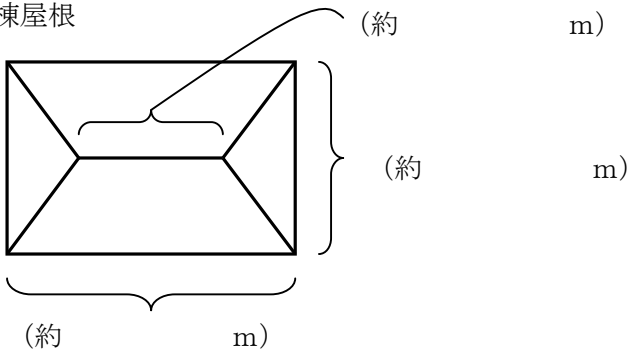


方位



コメント

B. 寄棟屋根

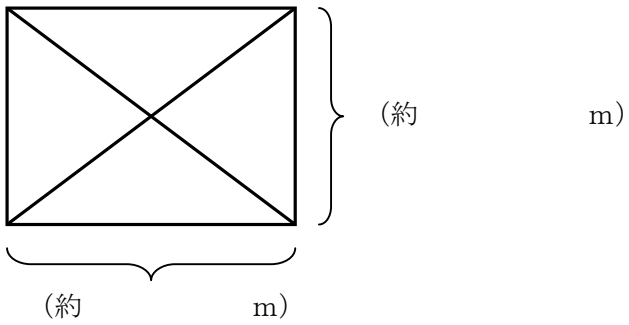


方位

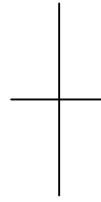


コメント

C. 方行屋根

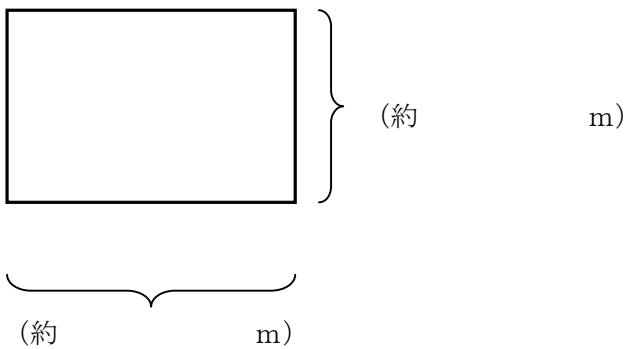


方位



コメント

D. 陸屋根



方位



コメント

E. その他



方位



コメント

裏面へ

② 屋根材

(商品名がわかる場合はそちらも記載して下さい。)

③ 屋根勾配 約 寸又は度

④ その他 (屋根及び建物の形状を把握する上で有効な情報がありましたらご記入下さい)

.....

.....

.....

.....

※ 下記ハウスメーカーで建築された方は、該当するものに○をつけて下さい。

A.旭化成

B.セキスイハウス

C.セキスイハイム

D.大成建設

写真撮影が可能な方は、添付して下さい。

東西南北の4面から撮ったもの、屋根の材質及び枚数が確認できるものであれば、より正確にお見積を作成することができます。

※ 写真は、可能であれば下記アドレスへメールで送付してください。

メールには、必ずお名前・ご住所・電話番号を記載してください。

e-mail : info@taiyoko-hatuden.com

また既に他社にてお見積を取得されている方は、太陽電池の配置図面を同封してください。

(屋根寸法を推測する上で、重要な情報となります)

※この「屋根情報シート」は資料請求いただいた方にお送りしております。

《ご新築同時ご検討・立面図をお持ちでない方へ》

図面をお持ちでない方は、必ず屋根情報シートに屋根情報をご記入下さい。

屋根情報シートにご記入の上、
お届け確認用依頼者様シート と 見積条件チェックシート に
必要事項をご記入いただき、見積工場までご返送ください。

そのあと

見積作成会社から概算見積・導入検討シミュレーション・カタログ・会社概要等その他の資料を見積工場が
代行入手し、見積工場より送付させていただきます。

(但し、図面がある場合よりも見積の精度が落ちる事はご了承下さい)

その後は、『どの会社に現地調査を依頼するか…』をインターネット上のアンケートに入力してください。

あとは、訪問現地調査（無料です） ⇒ 確定見積・発電量シミュレーション作成
という流れになります。

※ 『設置するかどうかわからない』という方も訪問現地調査による見積書類作成は当然無料です。
本当にお気軽に調査をご依頼いただけますのでどうぞ遠慮なさらないでください。

《お客様代理・法人社屋・マンション建物での見積ご依頼につきまして》

法人様社屋やビル・マンションなどの大型建物でのお見積り依頼は現在お受けして
おりませんが、医院様や住宅兼商店様などで戸建住宅と同じような屋根面積の場合
はお見積り可能です。その場合、国補助金に加え優遇税制を受けていただける可能
性があります。詳しくは見積り書類受領後、作成会社さんにご相談ください。

※尚、現在設計事務所様や工務店様等の法人様でお客様代理お見積りの際は御社名
ご住所、お電話番号を見積書類お届け後見積作成会社に通知させていただき、直接
商談いただくことになっておりますので、あらかじめご了承願います。

(チェックシートには施主様情報をお書き下さい)